

## TEKNISK DATABLAD - VINTERMATTE SYDD 50 MM

### Produktinformasjon

50 mm sydd vintermatte for frostbeskyttelse av nystøpte fundamenter, betongdekker, mindre mur og støpe arbeider og generell frostbeskyttelse av grunn.

Vintermatten isolerer mot frost og beskytter mot varme og sollys. Vintermatten har EPD for LCA analyse.



### Forpakning

ART.NR	TYPE	PAKNING (m2)	PR. PALL (m2)	VEKT PR. PAKNING (KG)
12053	VINTERMATTE SYDD 50 MM 135 X 300 CM HAUCON	4,05	202,5	2,4

### Fordeler

- Laget av 78 % resirkulert polyetylenfibre
- Gift og støvfri
- Kan komprimeres over lang tid uten at matten mister isoleringsevne
- Beholder sin form, selv om den skulle bli våt
- Sklisikkert polyetylen

### Dimensjoner

Bredde: 1350 mm  
Lengde: 3000 mm  
Høyde: 50 mm (ikke komprimert)

### Bruk:

Vintermatten legges over betong for å gi varmeisolering under herdeprosessen. Det anbefales å legge mattene med overlapp på ca. 10 cm. for å forhindre frostinntregning. Ved langvarig og streng kulde bør det vurderes å benytte seg av et ekstra lag med matter for å oppnå ønsket kuldemotstand. Vintermatten tåler vann, men bør ikke ligge i vann over tid.

#### Dekket areal uten overlapp:

- 3 m vintermatte: 4,05 m<sup>2</sup>
- Pr. palle med 50 stk.: 202,5 m<sup>2</sup>

#### Dekket areal med 10 cm overlapp:

- 3 m vintermatte: 3,6 m<sup>2</sup>
- Pr. palle med 50 stk.: 180 m<sup>2</sup>

#### Ved skade:

Blir matten våt innvendig, henges den opp så vannet kan renne ut. Ved behov skjæres det et snitt på kortsiden for å lede vannet ut av matten. Når vintermatten er tørr tettes snittet på kortsiden og andre eventuelle skader igjen med "sølvtepe" artikkelnummer, 02407. Deretter kan vintermatten tas i bruk på ny. Isolasjonsmaterialet endrer verken form eller mister isolasjonsevnen etter å ha vært i kontakt med vann.

## TEKNISK DATABLAD - VINTERMATTE SYDD 50 MM

### Materiale

Plastfolie: Sklisikker, aluminiums-farget polyetylen (LDPE 130 MY med GUR)  
Isolering: POLYWOOL® 450 g/m<sup>2</sup>

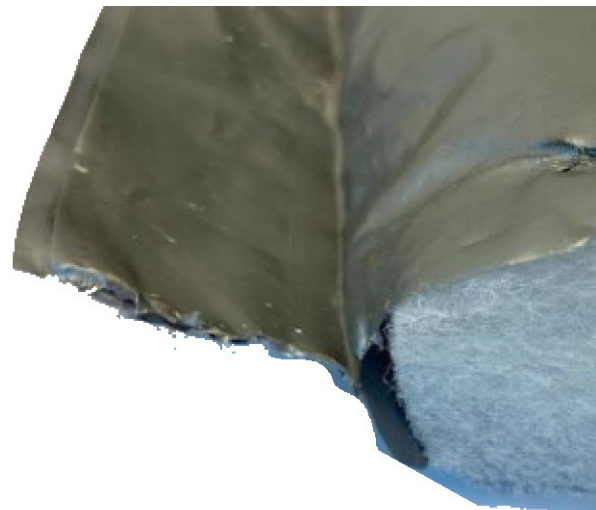
POLYWOOL® er et gift- og støvfritt isolasjonsmateriale. Materialet tåler vann og beholder sin form inne i vintermatten, selv om det skulle bli vått. POLYWOOL® kan tørkes, og opprettholder sin opprinnelige isoleringsevne etter tørking. POLYWOOL® kan komprimeres over lang tid uten at matten mister isoleringsevne. Dette senker transport- og lagerkostnader og forenkler håndtering. Kort tid etter komprimering og utpakking vil vintermatten ha sin opprinnelige tykkelse på ca. 50 mm.

### Isolasjon

$\Lambda = 0,0527 \text{ W/mK}$   
Varmemotstandsevne: 1,033 m<sup>2</sup>K/W

### Avfallshåndtering

Materialene i vintermatten er fullt resirkulerbar. Produktet kan resirkuleres som plastavfall, eller brennes av godkjent avfallsmottak uten andre utslipp enn CO<sub>2</sub>.



### CE-merking

Produktet er ikke underlagt noen harmonisert europeisk standard og skal derfor ikke CE-merkes iht. Byggevareforordningen per 1. juli 2013.

### Oppbevaring

Oppbevares tørt og mørkt.  
Kan komprimeres over lang tid uten at matten mister isoleringsevne

